

CALENDRIER

LUNDI MARDI MERCREDI JEUDI VENDREDI SAMEDI DIMANCHE

| | | | | | | |
|----|----|----|----|----|----|----|
| 1 | 2 | 3 | 4 | 5 | 6 | 7 |
| 8 | 9 | 10 | 11 | 12 | 13 | 14 |
| 15 | 16 | 17 | 18 | 19 | 20 | 21 |
| 22 | 23 | 24 | 25 | 26 | 27 | 28 |
| 29 | 30 | 1 | 2 | 3 | 4 | 5 |
| 6 | 7 | 8 | 9 | 10 | 11 | 12 |
| 13 | 14 | 15 | 16 | 17 | 18 | 19 |
| 20 | 21 | 22 | 23 | 24 | 25 | 26 |
| 27 | 28 | 29 | 30 | 31 | 1 | 2 |
| 3 | 4 | 5 | 6 | 7 | 8 | 9 |
| 10 | 11 | 12 | 13 | 14 | 15 | 16 |
| 17 | 18 | 19 | 20 | 21 | 22 | 23 |
| 24 | 25 | 26 | 27 | 28 | 29 | 30 |
| 1 | 2 | 3 | 4 | 5 | 6 | 7 |

AVRIL

MAI

JUIN

JUILLET

AG 2024 !

Sortez les agendas !

Rendez-vous pour notre assemblée générale le

MARDI 2 AVRIL DÈS 17H30

avec le programme suivant :

// Présentation du bilan de l'année 2023, et perspectives 2024//

Pour mieux connaître nos actions, notre fonctionnement, et l'occasion de nous rejoindre pour construire la suite ensemble !

// Repas partagé // Vous amenez quelque chose à grignoter, L'îlot Z'enfants offre les boissons !

// Soirée jeux// Un coup de coeur à nous faire découvrir ? Amenez-le !

VENEZ NOMBREUX.SES !

MAIS AUSSI...

Ce nouveau trimestre, c'est aussi l'ouverture d'un nouvel accueil de L'îlot Petits Pas (le mardi après-midi, 15h/18h à Lablachère), des ateliers en pleine nature, nos incontournables ateliers pour jeunes ou futurs parents, et toujours de belles rencontres avec et entre vous !

Intéressé.es pour devenir bénévoles ? Contactez-nous !



Juliette | 06 23 81 26 50 | association.ilotzenfants@gmail.com
 Marie | 06 81 66 76 33 | laep.ilotzenfants@gmail.com
 parentaite.ilotzenfants@gmail.com

ilotzenfants.fr
 associationLilotZenfants

L'îlot Z'enfants
 POUR LES FAMILLES

d'avril à juin 2024



week-end, jours fériés,
vacances scolaires

L'ÎLOT PETITS PAS



Un espace-temps offert aux tout-petits sous la responsabilité du ou des adulte(s) qui l'accompagne(nt), animé par une équipe salariée.

Un moment de détente, de jeux, de paroles et d'échanges dans l'anonymat et le respect de la confidentialité. Un lieu sécurisant, favorable au passage de la vie familiale à l'espace social.

L'ÎLOT PARTAGES



Un lieu de rencontres et de partage d'expérience autour de la grossesse, la naissance et du maternage animé par des parents bénévoles. C'est aussi un espace de jeu pour les plus jeunes !

L'accueil du nouveau-né, l'accouchement, l'alimentation, l'allaitement, le biberon, le sommeil, les pleurs, le portage Autant de questions, de joies et de doutes que l'on rencontre en devenant parents ! Dans le respect des choix de chacun.e, les sujets abordés sont amenés au gré des besoins des participant.e.s. Discuter, échanger, papoter autour d'une tisane ou jouer avec son enfant, la porte est ouverte à L'îlot partages. Venez quand vous voulez seul.e, en couple ou accompagné.e.s de vos tout petits !

LE CAFÉ DES FAMILLES



Un café associatif où la rencontre, l'échange, la détente et la convivialité sont proposés pour petits et grands ! Animé par une équipe salariée et bénévole.

Vous y trouverez différents espaces de jeux, de lecture adaptés à tous les âges mais aussi de délicieux gâteaux ! Une fois par mois retrouvez l'espace lecture avec l'équipe de L'îlot Livres (6 avril, 4 mai) et espace motricité avec Antony (20 avril, 18 mai).

L'ÎLOT LIVRES



Des espaces lecture pour aller plus loin... N'hésitez pas à venir consulter les rayons «Parentalité» des médiathèques de Joyeuse et des Vans !

Vous y trouverez un grand choix de documentaires et de revues qui abordent une multitude de sujets, des albums jeunesse permettant d'évoquer des thèmes plus sensibles et délicats avec vos enfants.

LES MÈRES ROSEAUX, SEULES FORTES DANS LA FRAGILITÉ



Pour échanger sur le quotidien de chacune, dans sa différence et avancer ensemble sur le thème de la monoparentalité.

Animé par Marion Para de l'École de Parents et des Educateurs de l'Ardèche.

Une salle presque obscure, un grand écran, des sièges en velours rouge, un son adapté... Toutes les conditions réunies pour partager un véritable moment de cinéma avec les enfants.

Chaque trimestre, une équipe propose une programmation unique, éclectique et adaptée à chaque âge.



LES PETITS SINGULIERS

Dimanche 7 avril | dès 6 ans | 4 courts-métrages | 47 mn



INSÉPARABLES

Mercredi 17 avril | dès 4 ans | 4 courts-métrages | 35 mn



ROSE, PETITE FÉE DES FLEURS

Dimanche 5 mai | dès 4 ans | 1 long-métrage | 1h15



LES TOUROUGES ET LES TOUBLEUS

Mercredi 15 mai | dès 3 ans | 4 courts-métrages | 37 mn

NOUVEAU CRÉNEAU !

- ENFANT (0-4 ANS)/ADULTE
- 9H-12H + 15H-18H le mardi sauf pendant les vac. d'avril
- ENTRÉE LIBRE ET GRATUITE
- LABLACHÈRE MAISON DE L'ENFANCE TOUS LES MARDIS
- CHAMBONAS SALLE DES FÊTES TOUS LES JEUDIS
- LARGENTIÈRE PÔLE ENFANCE JEUNESSE TOUS LES VENDREDIS

- FUTUR PARENT ET PARENT-ENFANT (0-3 ANS)
- LABLACHÈRE MAISON DE L'ENFANCE
- LES VENDREDIS 12 AVRIL, 3/17/31 MAI, 14 JUIN
- 9H30-11H30
- ENTRÉE LIBRE ET GRATUITE

- TOUT LE MONDE !
- LABLACHÈRE MAISON DE L'ENFANCE
- TOUS LES SAMEDIS JUSQU'À FIN MAI OUVERT PENDANT LES VACANCES SCOLAIRES
- 15H-18H
- ENTRÉE LIBRE

- PARENT / FUTUR PARENT
- MÉDIATHÈQUE DES VANS
- MÉDIATHÈQUE DE JOYEUSE
- HORAIRES MÉDIATHÈQUES
- CONSULTATION LIBRE (ABONNEMENT MÉDIATHÈQUE POUR EMPRUNT)

- TOUTES LES FEMMES SEULES AVEC ENFANT.S
- LABLACHÈRE MAISON DE L'ENFANCE
- LES VENDREDIS 5 AVRIL, 3 MAI, 7 JUIN
- 14H30 - 16H30
- ENTRÉE LIBRE ET GRATUITE

- EN FONCTION DES SÉANCES
- ROSIÈRES, CINÉMA
- LES MERCREDIS 17 AVR, 15 MAI
- 16H30 - GOÛTER PARTAGÉ 17H - PROJECTION
- LES DIMANCHES 7 AVR, 5 MAI
- 16H - PROJECTION
- 3€ PAR SPECTATEUR

+ SERVICE LOCATION COUCHES LAVABLES

Envie de tester les couches lavables ? C'est possible ! Nous louons des kits à 15€ pour une durée d'un mois.

+ PRÊT DE JEUX

Envie d'emprunter des jeux ? C'est possible ! 10€/an/famille = 2 jeux/famille/3 semaines 150 jeux en stock !

+ GOÛTER LES MERCREDIS

Chacun.e amène un truc à manger et à partager, on offre les boissons !

ATELIERS

ÉVEIL PAR LE CHANT ET LE MOUVEMENT



Des tapis, des modules de motricité, des petits objets à goûter et manipuler, des comptines, des bercements Un espace dédié à l'exploration motrice et sensorielle des tout-petits ! Venez échanger, vous poser, chanter, observer et... vous émerveiller !

Animé par Marilyn Maître, *L'îlot Z'enfants*.

- PARENT-ENFANT (2-24 MOIS)
- LABLACHÈRE
- LES LUNDIS 8/29 AVRIL, 6 MAI
- 15H-16H
- PRIX LIBRE
- INSCRIPTION EN LIGNE

PORTAGE



Découvrez de manière simple les différents types d'écharpes, les portes bébés physiologiques, les nœuds de base avec les écharpes tissées et tricotées, en ventral, sur le côté et éventuellement dans le dos.

Animé par Camille Guenassia, sage-femme

- PARENT-BÉBÉ, FUTUR PARENT
- LABLACHÈRE
- JEUDI 11 AVRIL
- 9H30-11H30
- PRIX LIBRE
- INSCRIPTION EN LIGNE

MASSAGE ET RÉFLEXO

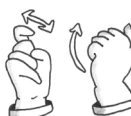


Massage et réflexologie plantaire permettent de renforcer le lien, favoriser le développement psychomoteur, la relaxation, apaiser les maux (coliques, poussée dentaire...) des tout-petits.

Animé par Elodie, *accompagnatrice massage détente bébé Shantala et soin bébé-réflexologie plantaire*.

- PARENT-BÉBÉ (0-6 MOIS) FUTUR PARENT
- LABLACHÈRE
- MARDI 14 MAI
- 9H30-11H
- PRIX LIBRE
- INSCRIPTION EN LIGNE

BÉBÉ FAIS MOI SIGNE



Votre enfant a des choses à vous dire avant même de savoir parler. Et si vous lui offriez cette possibilité grâce à la communication gestuelle associée à la parole ? Venez jouer, chanter et signer !

Animé par Élodie Vezin, *Demain en mains*.

- PARENT-BÉBÉ (0-2 ANS) FUTUR PARENT
- LABLACHÈRE
- LUNDI 3 JUIN
- 10H-11H
- PRIX LIBRE
- INSCRIPTION EN LIGNE

CHAHUT EN FAMILLE



L'espace idéal pour partager un moment unique de chahut, de rire et de détente entre petits et grands !

Animé par une équipe de bénévoles.

- PARENT-ENFANT (2-18 ANS)
- LES VANS
- DIMANCHE 28 AVRIL
- 10H-12H
- PRIX LIBRE
- INSCRIPTION EN LIGNE

Animés par Clémentine Pradelles des *Herbes aux cistes*

TATAKI-ZOME



Le tataki-zome est une technique de martelage de végétaux frais sur tissu ou papier mais également un art de se promener, de ralentir le pas. S'agenouiller pour observer et récolter des plantes sur son chemin.

- PARENT-ENFANT (3-6 ANS)
- CHAMBONAS
- MERCREDI 24 AVRIL
- 10H30-12H
- PRIX LIBRE
- INSCRIPTION EN LIGNE

RÉCONNAISSANCE DES PLANTES - TATAKI-ZOME



Matin : Reconnaissance des plantes, observation guidée par tous les sens, apprentissage de la cueillette, salade sauvage préparée et partagée. Après-midi : Tataki-zomé.

- PARENT-ENFANT (6-10 ANS)
- SABLIÈRES
- DIMANCHE 14 AVRIL
- 10H-15H
- AVEC PICNIC PARTAGÉ
- PRIX LIBRE
- INSCRIPTION EN LIGNE

BALADE SENSORIELLE - MACÉRAT DE PLANTES



Initiation à la reconnaissance sensitive. Observer son environnement, cheminer, s'y adapter. Apprentissage de la cueillette sauvage, puis temps créatif (macérat de plantes)

- PARENT-ENFANT (10-12 ANS)
- SAINT MÉLANY
- DIMANCHE 5 MAI
- 10H-18H
- AVEC PICNIC PARTAGÉ
- PRIX LIBRE
- INSCRIPTION EN LIGNE

L'adhésion est obligatoire pour fréquenter les lieux d'accueil et participer aux ateliers !

10€ par famille pour l'année 2024

Les inscriptions aux ateliers se font en ligne !

Scannez le QR code, cliquez sur l'atelier auquel vous souhaitez participer et laissez vous guider...



ATELIERS NATURE